

VISIE EN MISSIE DUFAYHUIS

Doel en opzet (WHY)

Het belangrijkste doel van het Dufayhuis is het verhogen van de kwaliteit van leven in een deel van Amsterdam Zuid, met als kern Willemspark, Stadionbuurt en Museumkwartier. Die kwaliteit van leven wordt bepaald door gezondheid, welzijn en de kracht van de buurtgemeenschap. Van groot belang is daarbij de bevordering van het menselijk contact in die buurtgemeenschap; dat mensen elkaar beter leren kennen en daardoor de mogelijkheden benutten om samen dingen te doen en zichzelf en anderen te helpen.

Vanuit het Dufayhuis bieden wij een breed pakket van diensten en activiteiten, dat is afgestemd op individuele behoeften. Het inzicht is gegroeid dat gezondheid wordt bepaald door talloze elementen die veel breder zijn dan de traditionele medische zorg in engere zin. Het is een samenspel van medische factoren en sociale omstandigheden, zoals verbetering van leefstijl, mentaal welbevinden en onderlinge verbondenheid van buurtbewoners. Van groot belang is ook dat men op oudere leeftijd zo lang mogelijk in de eigen vertrouwde omgeving kan blijven wonen. Het centrum wil laagdrempelig zijn voor de buurtbewoners, waardoor het een magneetfunctie heeft. Wij willen bevorderen dat bewoners zelf het vermogen hebben zich aan te passen aan de sociale, fysieke en mentale uitdagingen waar ze voor staan. Wij verwachten dat buurtbewoners zich door het centrum sterker verbonden weten met het wel en wee van de buurt en dat ieder naar eigen kunnen meedoet en, waar nodig, elkaar ondersteunt.

Om deze doelen mogelijk te maken, maar ook door de explosief toegenomen vestigingskosten in de buurt hebben de gemeente Amsterdam en het stadsdeel Zuid besloten om de ontwikkeling mogelijk te maken van het voormalige Dufay schoolgebouw tot een toekomstbestendig gezondheids- en ontmoetingscentrum. Daarbij zal de nadruk liggen op het samenspel van gezondheid, welzijn en buurtinitiatieven.

De zorgverlening (WHAT-1)

De gezondheidszorg bevindt zich in de komende jaren in een overgangsfase, onder meer vanwege het groeiend aantal 65- plussers in de bevolkingsopbouw (van 2,7 miljoen in 2012 naar 4,7 miljoen in 2040) en de daardoor sterk stijgende kosten. Een transitie is nodig van tweede naar eerstelijns zorg en naar meer preventie door middel van de zogenaamde Positieve Gezondheid¹. Anders zal de werkdruk voor zorgprofessionals te zeer toenemen, leidend tot een tekort aan huisartsen en hun ondersteuners.

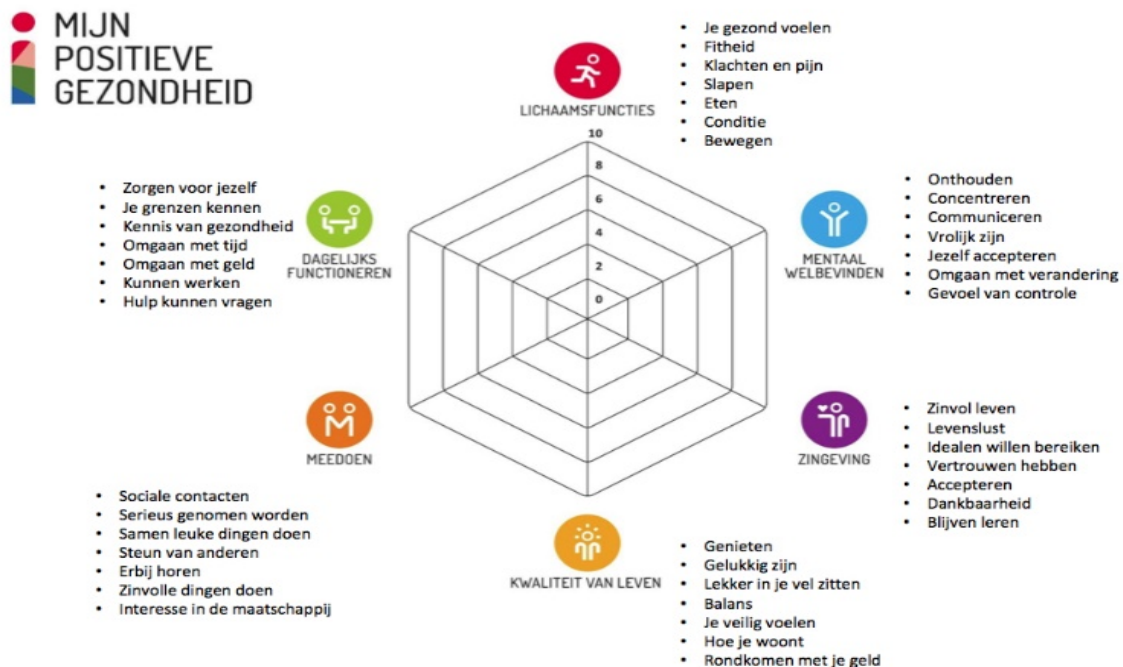
In het centrum zullen de volgende zorgdisciplines werkzaam zijn: huisartsenpraktijken (met hun diverse ondersteuners en assistenten), fysiotherapie, beeldende therapie, bewegingstherapie, voedings- en dieetadvies, consultatiebureau, kinderpsychiatrie, postnatale begeleiding, apotheek. Daarnaast

¹ Zie voor dit begrip verder: <https://mijn.PositieveGezondheid.nl>

hebben de wijkverpleging en thuiszorg (Cordaan) een vestiging in het centrum en is er een voorziening van het Dufay Café (de buurtkamer) en de buurttuin voor de wijkbewoners (Combiwel en Stadsdorp Vondeldorp).

De huisartsen en enkele therapeuten zijn georiënteerd op integrale gezondheid, waarbij zij mede worden geïnspireerd door de antroposofie en complementaire geneeswijzen in aanvulling op de reguliere gezondheidszorg.

Met Positieve Gezondheid verschuift de nadruk van het behandelen van ziekte naar het bevorderen van welzijn en gezondheid. Dat geldt voor jong en oud. Van belang daarbij zijn kwaliteit van leven, de lichaamsfuncties, het dagelijks functioneren, sociaal- maatschappelijke participatie, mentaal welbevinden en zingeving (zie het model hieronder). Het streven naar positieve gezondheid inspireert tot gedrags- en leefstijlverandering en innovatie, samenwerking en voorlichting.



Daarom is samenwerking met de buurtvereniging Vondeldorp, de welzijnsinstelling Combiwel, de zorginstelling Cordaan en de sociale wijkteams van essentieel belang. Die krijgt met name vorm door het beoogde partnership van stadsdorp Vondeldorp met Combiwel in de buurtkamer. Ook wordt intensieve uitwisseling voorzien met de sociale voorzieningen in de buurt.

Voor het vormgeven van deze ontwikkelingen werken wij aan optimale werk - omstandigheden voor de zelfstandige zorgverleners en hun onderlinge steun en samenwerking. De kwaliteit van de zorgverlening wordt gewaarborgd door expertise op het eigen vakgebied, tijd en aandacht voor de patiënt, bevorderen van preventie en zelfmanagement. Zorgverleners willen eenvoudig toegankelijk zijn door innovatief te werken en door op preventie gerichte voorlichting.

De buurtactiviteiten en de buurttuin (WHAT-2)

Zelfstandig, veilig en gezond wonen in de buurt wordt bevorderd door contacten tussen de buurtbewoners. In het Dufay Café (de buurtkamer) en de buurttuin ontmoeten bewoners elkaar in een prettige, open sfeer en kunnen zij gemeenschappelijke initiatieven ontwikkelen. Daarmee wordt de kans op zinvolle contacten groter en de buurtbeleving positief beïnvloed. Je drinkt er een kop koffie, ontmoet elkaar voor de lunch, kookt af en toe samen de avondmaaltijd. Je weet dat je er altijd wel een buurtbewoner treft voor een gesprek of een spelletje kaart of schaak. De gastheren en gastvrouwen van Vondeldorp/ Combiwel zorgen voor een hartelijk welkom en de professionele horeca verrast met kwaliteit. Zo worden voorwaarden geschapen voor een bruisend hart van de buurt, waar nieuwe initiatieven kunnen groeien. De onderscheidende kracht van het Dufayhuis is dat ook patiënten van de zorgverleners, die behoefte aan contact hebben, makkelijk het Dufay Café (de buurtkamer) of de buurttuin inlopen. Daar kan men dan op laagdrempelige wijze in aanraking komen met buurtbewoners en sociale activiteiten. Maar ook kan men zonder belemmering toegang vinden tot het aanbod van activiteiten op het gebied van welzijn.

Terwijl buurtbewoners in de tuin werken, kunnen anderen genieten van een kop koffie, lunch of een glaasje op het terras of één van de tuinzitjes. Een moestuin, een vogel- vlinder- en insecten vriendelijke tuin, met een pluktuin met bloemen en kruiden. Het is de plek voor actief zijn in een gezonde, groene omgeving, maar ook een plek voor lessen over het kweken van planten en groente en gezonde voeding voor leerlingen van de basisscholen. Zo bevorderen wij dat buurtbewoners zich sterker verbonden voelen met het wel en wee van de buurt, meedoen naar eigen mogelijkheden en, waar nodig, elkaar ondersteunen.

Bouwstenen voor de kwaliteit van het Dufayhuis (HOW)

De optimale toegankelijkheid van het centrum is gebaseerd op

- de locatie in het hart van de dicht bevolkte buurt Oud Zuid, met een brede bevolkingssamenstelling van jong tot oud;
- 'thuiskomen' in het Dufayhuis door een duidelijke bewegwijzering, gastvrouwen en – heren in de wachtkamers en in het Dufay Café, op het terras en in de Dufaytuin;
- een uitstekende algemene website met verwijzing naar de websites van de individuele zorgverleners, de activiteiten programmering in het Dufay Café en andere partners;
- informatie over de activiteiten in het centrum en over welzijns/gezondheids adviezen;
- goede telefonische opvang (je wordt gehoord);
- het informatiepunt van, voor en door de buurt.

Daarnaast zal worden gewerkt aan een uitstekende digitale infrastructuur, zo veel mogelijk gedeeld door alle zorgverleners, ter ondersteuning van de zorgverlening in brede zin, met websites voor e-health en ondersteuning van het gebruik door patiënten, apps en video's voor:

- preventie en gezond leven;

- consulten en beeldbellen;
- diagnose;
- behandeling en begeleiding;
- monitoring en controle.

Onderlinge samenwerking van de zorgaanbieders wordt bevorderd door

- elkaar leren kennen in elkaars expertise;
- gemeenschappelijke teamruimte voor directe mogelijkheden tot samenwerking;
- multidisciplinaire patiëntenbesprekingen;
- een helende omgeving, ook voor de zorgverleners;
- vaste lunchdagen in de buurtkamer;
- samenwerking met andere disciplines die niet in het centrum zijn gevestigd.

De verbinding met de buurt wordt bevorderd door

- het ruime scala aan activiteiten van stadsdorp Vondeldorp dat een cruciale bijdrage levert aan zelfstandig, veilig en gezond wonen;
- buurtbewoners die de buurttuin aanleggen en onderhouden
- professionele horeca in het Dufay Café
- de actieve betrokkenheid van het Welzijnswerk door Combiwel;
- de samenwerking van de zorgverleners met Vondeldorp, Combiwel en Cordaan;
- voorlichting en educatie over positieve gezondheid, vitaal ouder worden en andere onderwerpen voor leden van Vondeldorp en andere buurtbewoners, en door initiatieven buiten het centrum (voorbeeld openbare fitness apparatuur van de fysiotherapie)

Ons streven is dat in de komende jaren de buurt van Willemspark, Stadionbuurt en Museumkwartier een inspirerend voorbeeld is in Nederland qua sfeer, onderlinge verbondenheid, regie op de kwaliteit van het eigen leven onder de paraplu van positieve gezondheid.

Januari 2023